



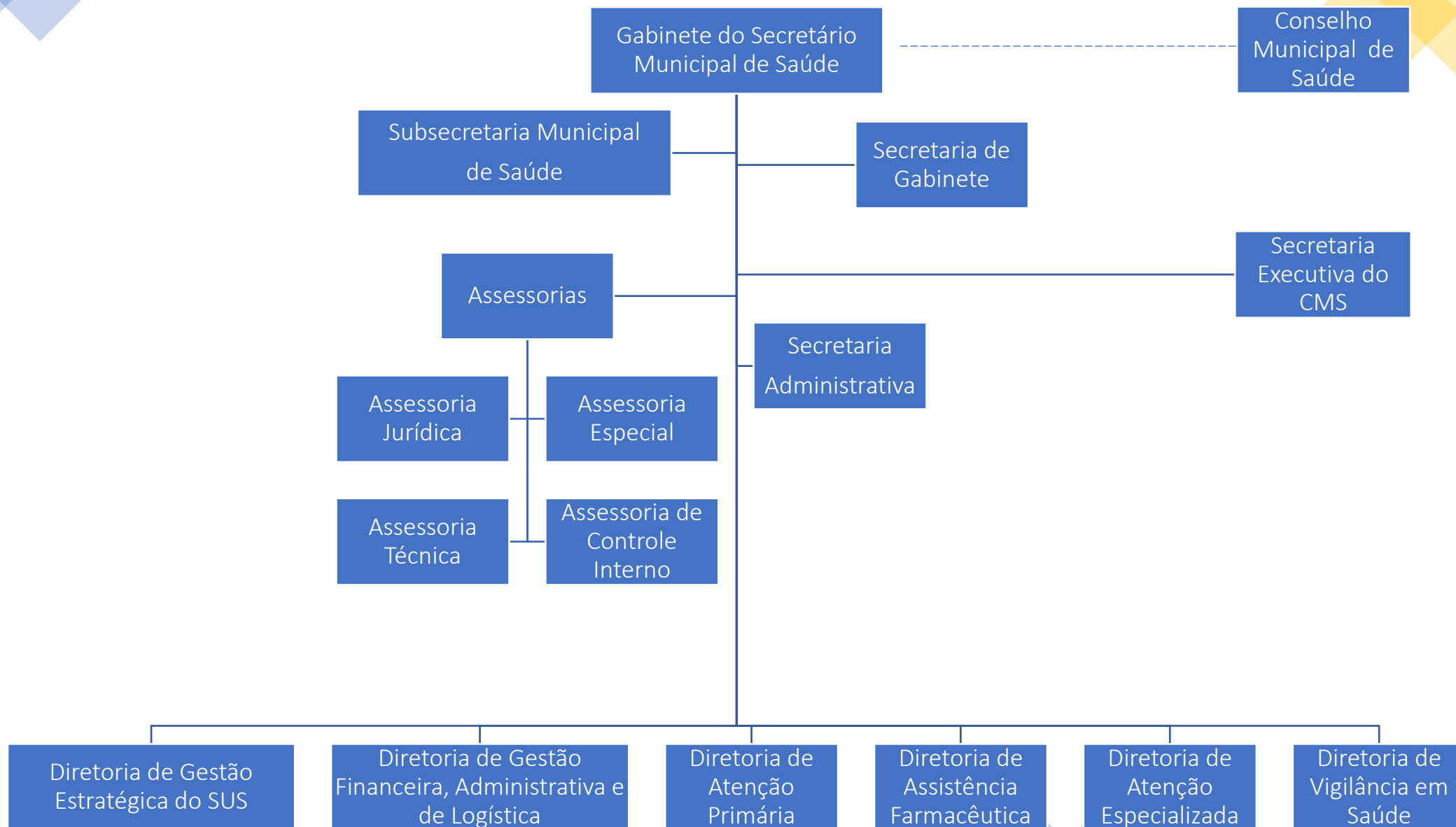
PREFEITURA  
**BARREIRAS**  
CAPITAL DO OESTE

# ORGANOGRAMA

Representação Visual da Estrutura Organizacional da Secretaria Municipal de Saúde, baseada na Lei Municipal nº 1.537 de 06/12/2022 [LEI150223143549.pdf \(mtransparente.com.br\)](#)



**SAÚDE**  
**HUMANIZADA**  
Integrada e Inovadora



Gabinete do  
Secretário  
Municipal de Saúde

Diretoria de Gestão  
Estratégica do SUS

Coordenadoria de  
Planejamento e  
Avaliação

Coordenadoria de  
Regulação de  
Assistência à Saúde

Coordenadoria de  
Ouvidoria

Coordenadoria de  
Auditoria, Controle  
e Avaliação

Coordenadoria de  
Tecnologia da  
Informação em Saúde

Coordenadoria de  
Gestão do Trabalho e  
Educação na Saúde

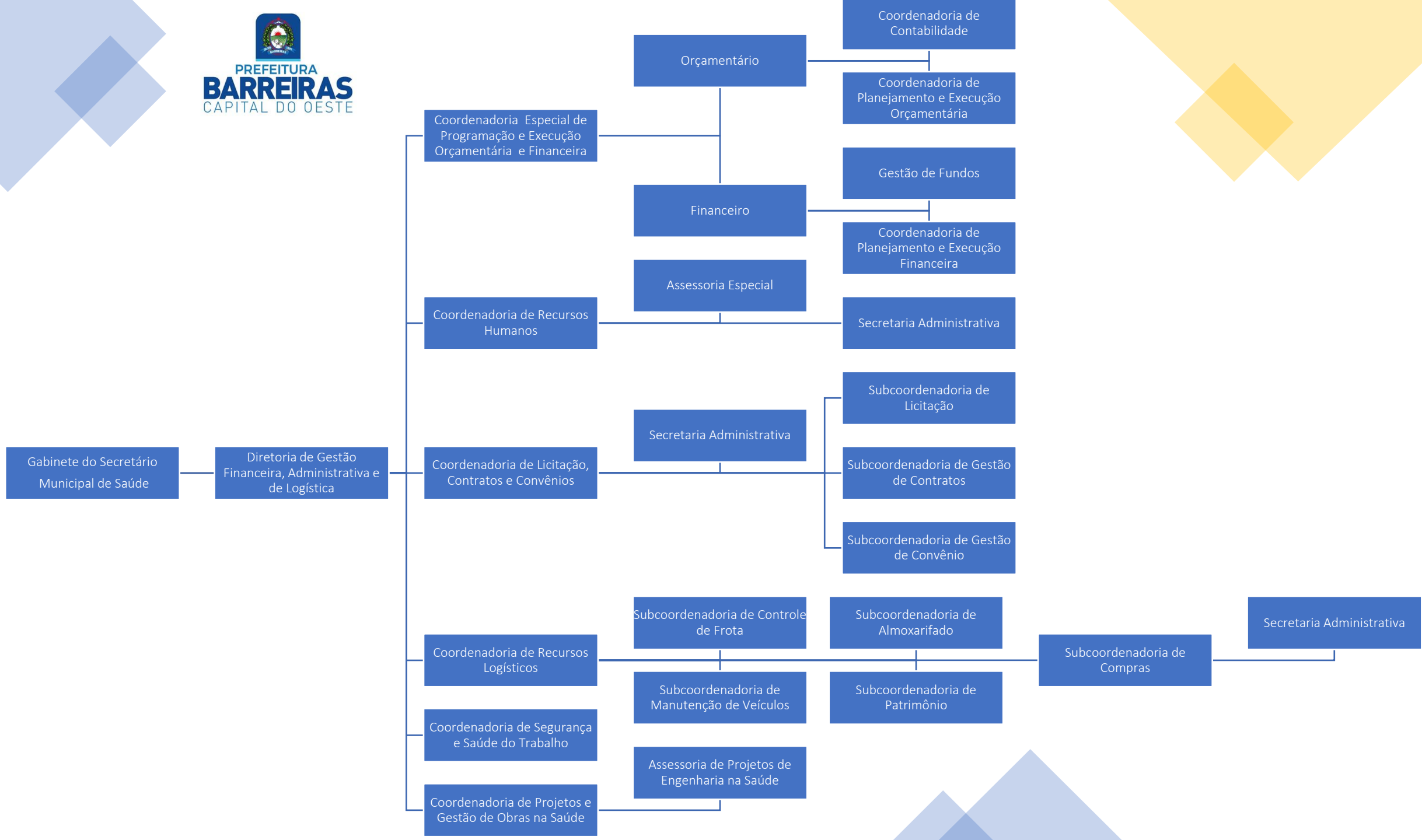
Coordenadoria Médica de  
Regulação de Assistência à  
Saúde

Subcoordenadoria  
de Regulação de  
Assistência à Saúde

Assistência de  
Coordenação

Auditoria do SUS

Assessoria Técnica



Gabinete do Secretário  
Municipal de Saúde

Diretoria de Atenção  
Primária

Assessoria Técnica

Secretaria Administrativa

Gerência de Unidades  
Básicas de Saúde

Coordenadoria de Unidade  
Móvel de Saúde

Coordenadoria de Saúde  
Bucal

Coordenadoria de  
Programas Estratégicos de  
Atenção Primária

Assistência de Setor

Subcoordenadoria de  
Unidade Móvel de Saúde

Coordenadoria de CEO

Subcoordenadoria de  
Programas Estratégicos de  
Atenção Primária



PREFEITURA  
**BARREIRAS**  
CAPITAL DO OESTE

Gabinete do Secretário  
Municipal de Saúde

Diretoria de Assistência  
Farmacêutica

Assessoria Especial

Coordenadoria do Centro  
de Abastecimento  
Farmacêutico

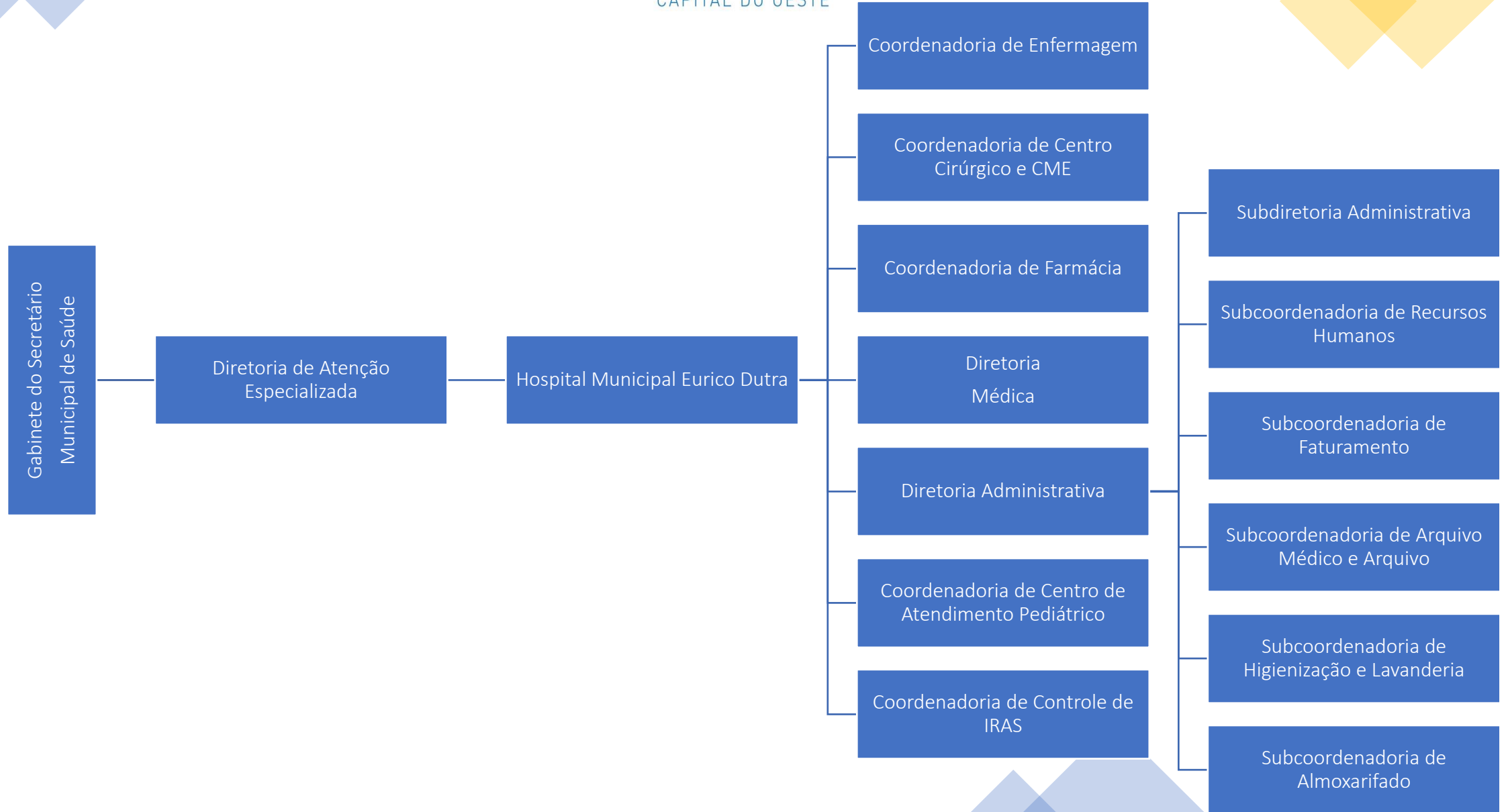
Coordenadoria de  
Compras e Gestão de  
Estoque de Materiais  
Hospitalares

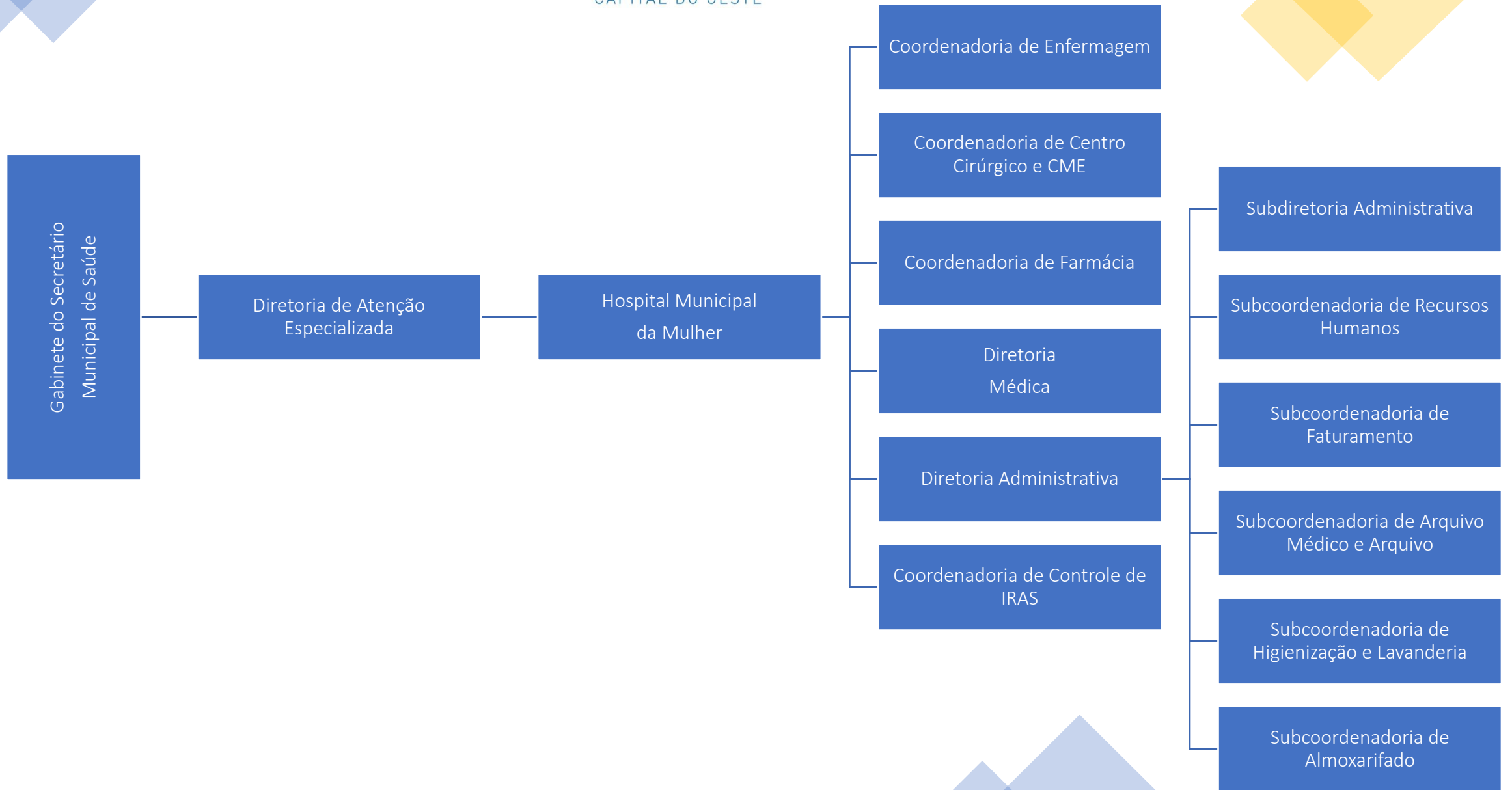
Coordenadoria de  
Assistência Farmacêutica  
Básica

Subcoordenadoria do  
Centro de Abastecimento  
Farmacêutico

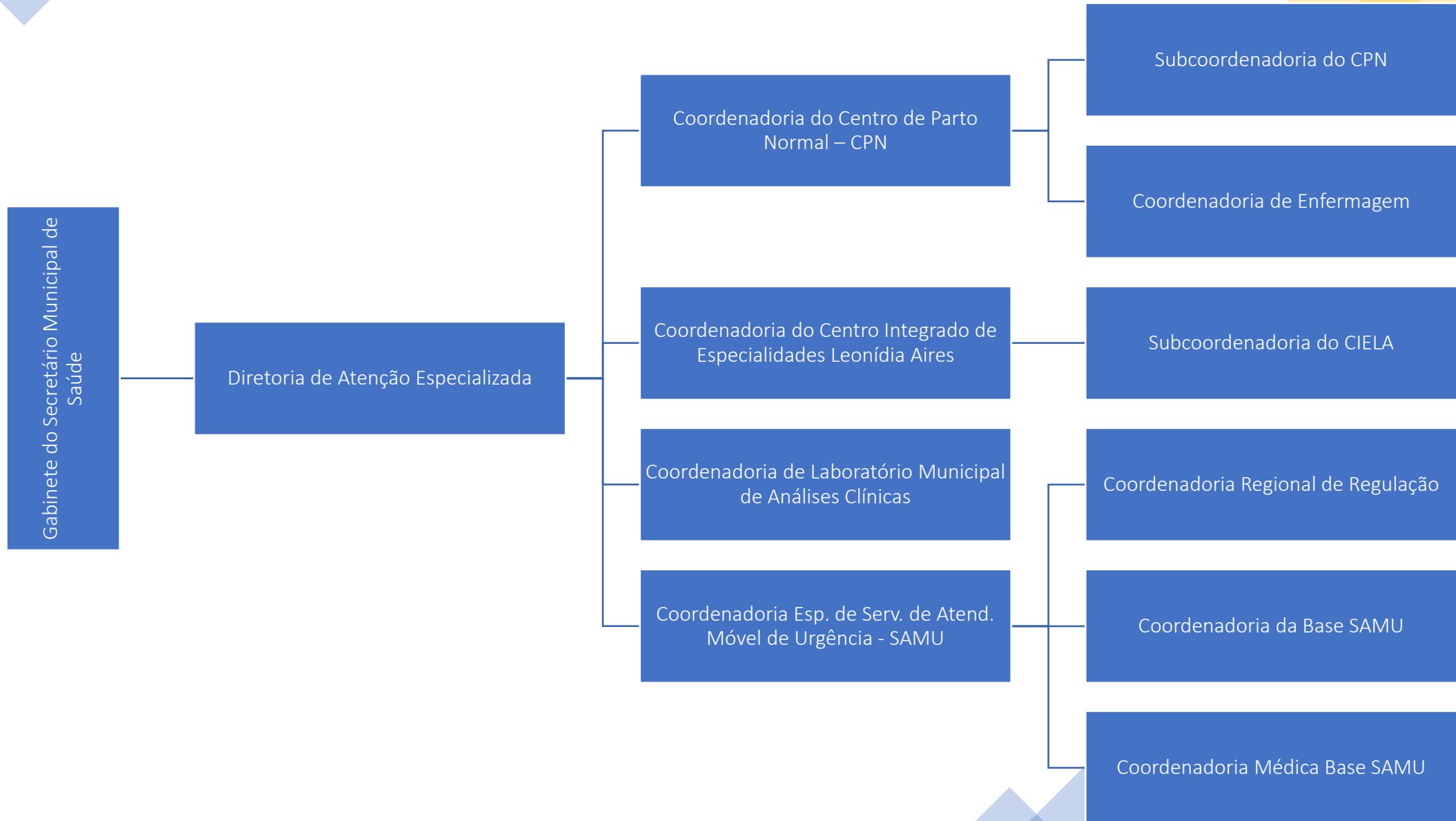
Subcoordenadoria de  
Compras e Gestão de  
Estoque de Materiais  
Hospitalares

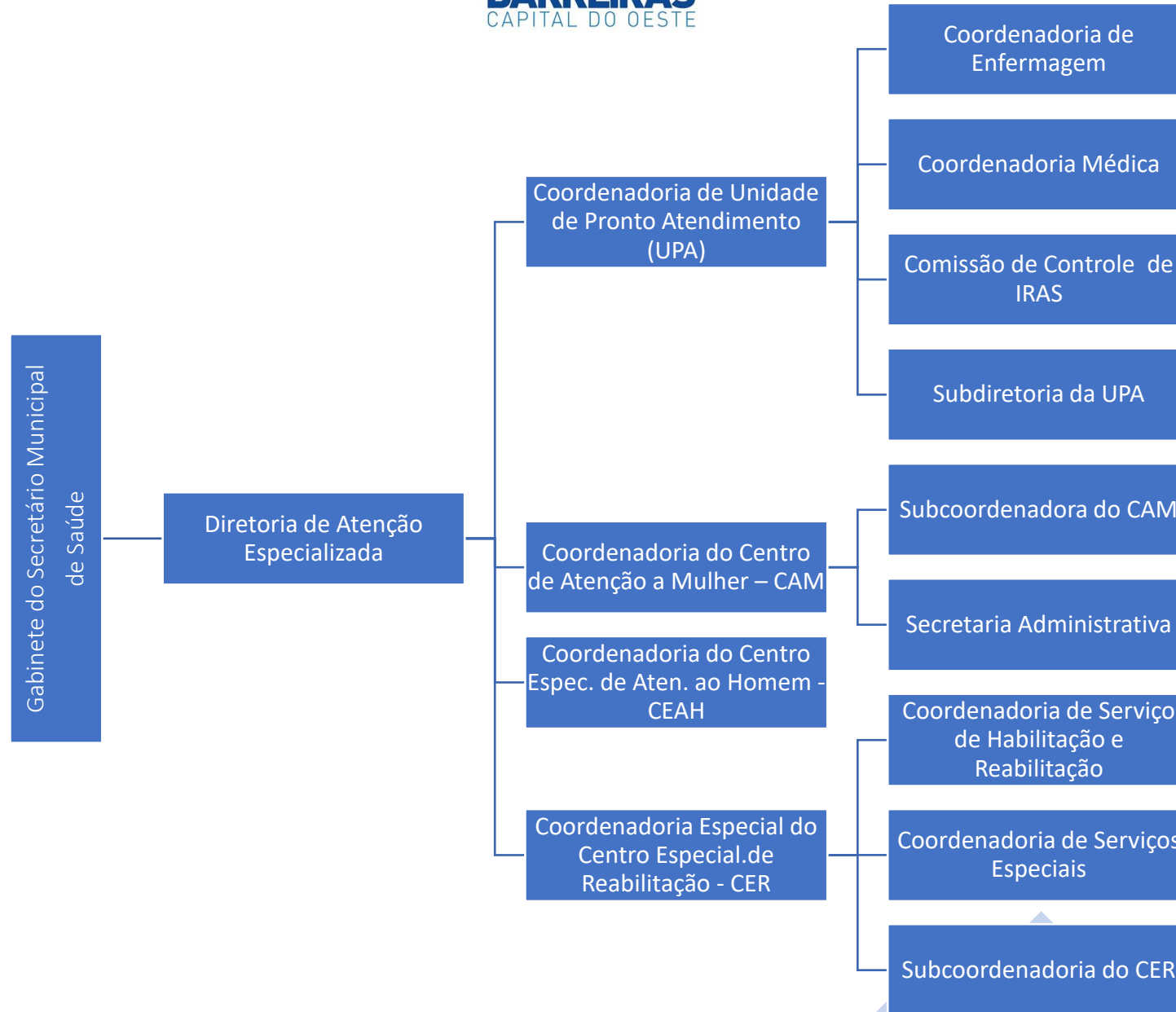
Farmácia UBS

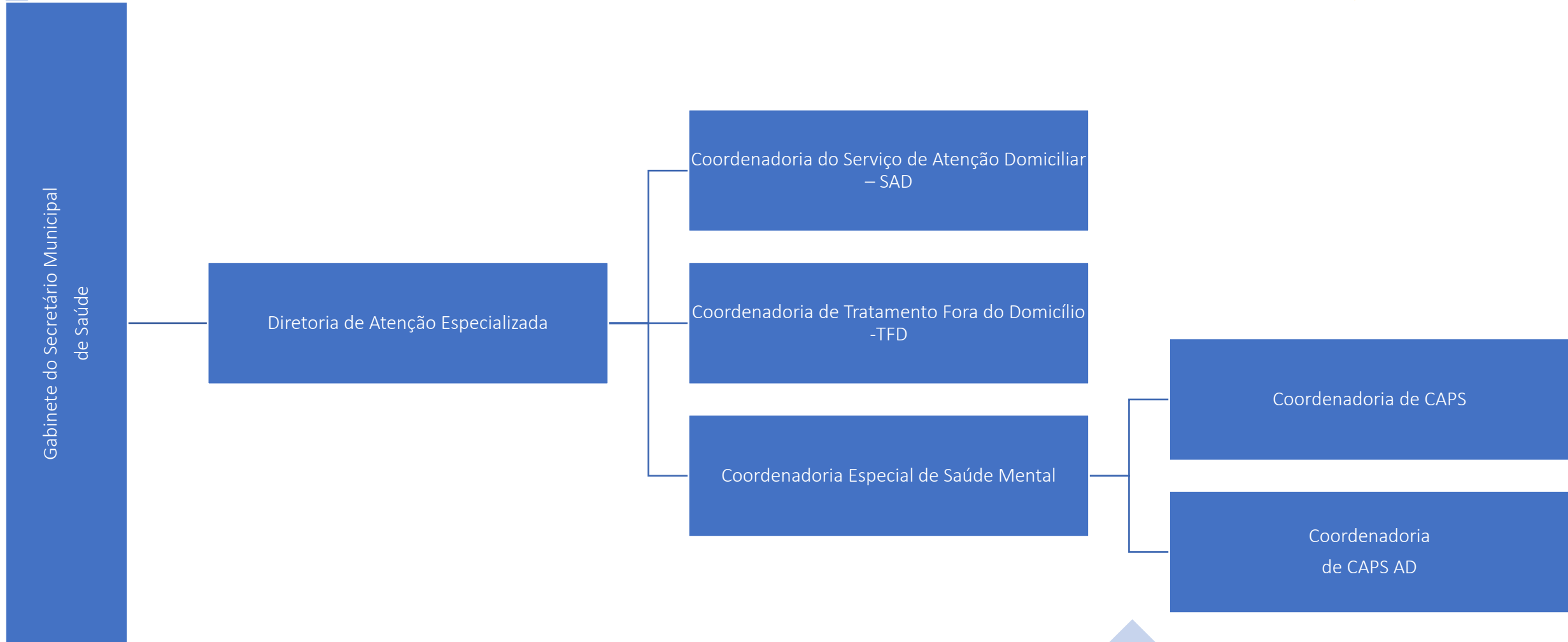












Gabinete do Secretário Municipal  
de Saúde

Diretoria de Vigilância em  
Saúde

Coordenadoria de  
Vigilância Sanitária

Assessoria Técnica

Subcoordenadoria de Vigilância  
Sanitária

Subcoordenadoria de Doenças  
Transmissíveis e Notificações  
Compulsórias

Subcoordenadoria de  
Informações Estratégicas de  
Vigilância em Saúde

Coordenadoria Especial de  
Vigilância Epidemiológica

Subcoordenadoria de Serviço  
de Verificação de Óbitos

Coordenadoria da Rede de  
Frios

Coordenadoria Vigilância,  
Prevenção e Controle de  
Zoonoses

Assessoria Especial

Coordenadoria de Setor de  
Doenças e Agravos Não  
Transmissíveis

Coordenadoria de Área

Supervisão de Área

Gabinete do Secretário  
Municipal de Saúde

Diretoria de Vigilância em Saúde

Coordenadoria de Centro de Testagem e  
Aconselhamento - CTA

Coordenadoria de Serviço de Atendimento  
Especializado

Coordenadoria de Vigilância em Saúde  
Ambiental

Coordenadoria da Vigilância Alimentar e  
Nutricional

Coordenadoria de Vigilância em Saúde do  
Trabalhador

Coordenadoria de CEREST